

铸造铝合金阳极

基本介绍

铸造铝阳极适用于海水介质中的船舶、港工与海洋工程设施、海水冷却水系统和储罐沉积水部位等工业领域以及海水、淡海水、海泥等腐蚀介质中。铸造铝阳极形状常常表现为块状，梯形，圆柱形，圆盘形和镯状等。

性能指标

化学成分

牌号	Zn	In	Cd	Sn	Mg	Ti	Si	Fe	Cu	Al
DNV-RP-B401	2.50-5.75%	0.015-0.040%	≤0.002%	--	--	--	≤0.12%	≤0.09%	≤0.003%	余量
GB/T 4948-A12	2.2-5.2%	0.020-0.045%	--	0.018-0.035%	--	--	≤0.10%	≤0.15%	≤0.01%	余量
GB/T 4948-A13	5.5-7.0%	0.025-0.035%	--	--	--	--	0.10-0.15%	≤0.15%	≤0.01%	余量
GB/T 4948-A14	2.50-4.0%	0.020-0.050%	--	0.025-0.075%	0.50-1.00%	--	≤0.10%	≤0.15%	≤0.01%	余量
GB/T 4948-A21	4.0-7.0%	0.020-0.050%	--	--	0.50-1.50%	0.01-0.08%	≤0.10%	≤0.15%	≤0.01%	余量

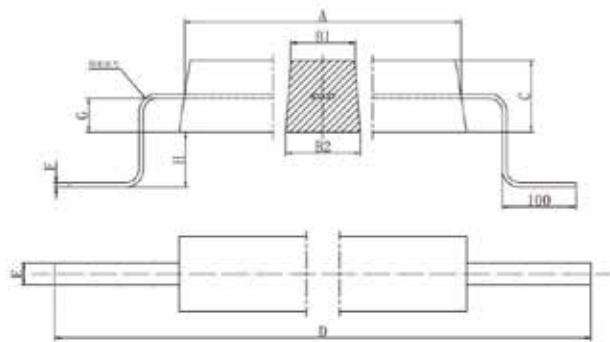
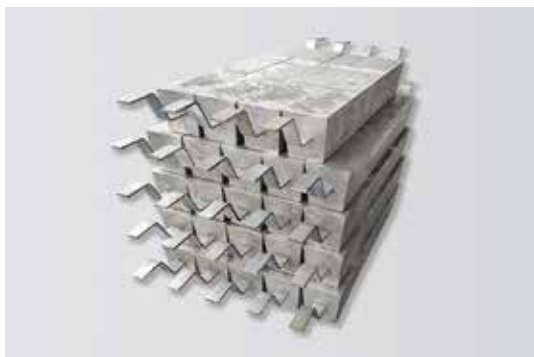
当用户有要求时，对牺牲阳极的化学成分可作适当调整，但其性能与质量均符合相关标准的规定。

电化学成分

牌号	开路电位 (-V, SCE)	闭路电位 (-V, SCE)	实际电容量 (-V, SCE)	电流效率(%)
GB/T 4948-A12、A13、A14	1.10 - 1.18	1.05 - 1.12	≥2400	≥85
GB/T 4948-A21	1.10 - 1.18	1.05 - 1.12	≥2600	≥90
DNV-RP-B401	/	≥1.10	≥2500	/

1、参比电极：饱和甘汞电极。2、介质：人造海水或天然海水。

压载水舱常用铝阳极

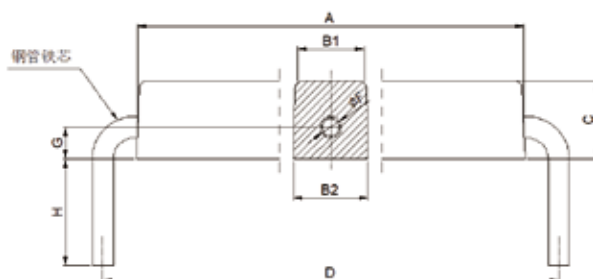


型号	规格 / mm	铁脚尺寸 / mm					净重 / kg	毛重 / kg
	A X (B1+B2) X C	D	E	F	G	H		
YX-AL-T-1	500 X (115+135) X 130	800	50	6	40	60	21.4	23.6
YX-AL-T-2	1500 X (65+75) X 70	1800	--	Φ12	20	40	19.2	20.8
YX-AL-T-3	500 X (110+130) X 120	800	50	6	40	60	18.9	21.1
YX-AL-T-4	1000 X (58.5+78.5) X 68	1300	--	Φ12	20	40	12.1	13.3
YX-AL-T-5	800 X (56+74) X 65	1100	--	Φ12	20	40	8.8	9.8
YX-AL-T-6	1150 X (48+54) X 51	1450	--	Φ12	15	35	7.5	8.8
YX-AL-H-7	250 X (80+100) X 85	310	30	4	8	0	5	5.3
YX-AL-T-8	200 X (70+90) X 70	260	30	3	8	0	2.9	3.1

YX-AL-T-7、YX-AL-T-8为平贴式阳极。

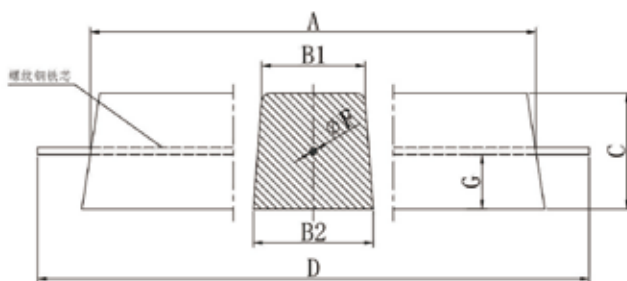
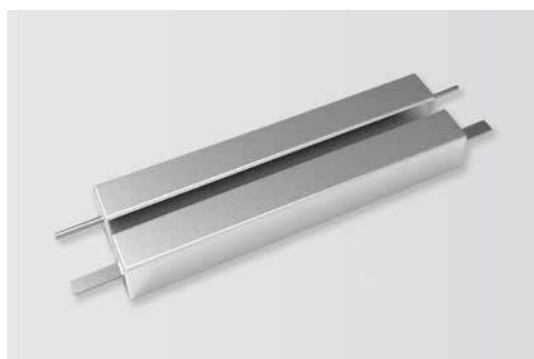
YX-AL-T-2、YX-AL-T-4、YX-AL-T-5、YX-AL-T-6型阳极铁脚为圆钢。

海洋工程设施用铝阳极



型号	规格 / mm	铁脚尺寸 / mm				净重 /kg	毛重 /kg
	A X (B1+B2) X C	D	F	H	G		
YX-AL-I-1	2300 X (220+240) X 230	2500	60*6	300	110	309.7	334.8
YX-AL-T-2	1600 X (200+210) X 220	1800	60*6	300	90	181.6	201
YX-AL-T-3	1500 X (170+200) X 180	1700	48*4	300	80	126.7	136.6
YX-AL-T-4	900 X (150+170) X 160	1100	42*4	300	70	58.3	64.6

港工设施用铝阳极



型号	规格 / mm	螺纹钢铁脚 / mm			扁钢铁脚 / mm				净重 /kg	毛重 /kg
	A X (B1 + B2) X C	D	F	G	D	E	F	G		
YX-AL-I-5	1500X(148+178)X170	1800	25	65	1800	50	8	65	110	116.8
YX-AL-I-6	850X(180+220)X180	1100	25	70	1100	60	8	70	81.3	85.4
YX-AL-I-7	800X(200+280)X150	1050	25	55	1050	60	8	55	76.6	80.5
YX-AL-I-8	700X(160+220)X180	950	22	70	950	60	8	70	63.8	66.5
YX-AL-I-9	1250X(115+135)X130	1500	18	45	1500	40	8	45	53.8	56.7
YX-AL-I-10	1000X(115+135)X130	1250	18	45	1250	40	8	45	43	45.4
YX-AL-I-11	750X(115+135)X130	1000	16	45	1000	40	6	45	32.3	33.8
YX-AL-I-12	500X(115+135)X130	750	16	45	750	40	4	45	21.5	22.6